

ОБЩЕСТВО С ОГРАНИЧЕННОЙ ОТВЕТСТВЕННОСТЬЮ
«ЛИПЕЦКГЕОИЗЫСКАНИЯ»



**Проект планировки и проект межевания территории объекта:
"Промышленный (индустриальный) парк в п. Юбилейный
Щетинского сельсовета Курского района Курской области"**

Том I. Проект планировки территории. Основная часть

Книга 2. Графические материалы

Д/17-2016-1.2.-ПП-ГМ

2016г.

ОБЩЕСТВО С ОГРАНИЧЕННОЙ ОТВЕТСТВЕННОСТЬЮ

«ЛИПЕЦКГЕОИЗЫСКАНИЯ»

**Проект планировки и проект межевания территории объекта:
"Промышленный (индустриальный) парк в п. Юбилейный
Щетинского сельсовета Курского района Курской области"**

Том I. Проект планировки территории. Основная часть

Книга 2. Графическая часть

Д/17-2016-1.2.-ПП-ГМ

Генеральный директор

И.К. Дорофеева

Инов. № подл	Подп и дата	Взам инв. №
А-02485		

2016г

№ п/п	СОДЕРЖАНИЕ	Стр.
Д/17-2016-1.2.-ПП-ПЗ-С	Содержание	3
Д/17-2016-1.2.-ПП-ПЗ	Состав коллектива	4
Д/17-2016-1.2.-ПП-ПЗ-СП	Состав проектной документации	5
Д/17-2016-1.2.-ПП-ГМ	Графические материалы	6
Д/17-2016-1.2.-ПП-ГМ -1.	План красных линий (основной чертеж)	7
Д/17-2016-1.2.-ПП-ГМ -2.	Схема предварительного размещения объектов капитального строительства	8
Д/17-2016-1.2.-ПП-ГМ- 3.	Разбивочный чертеж красных линий	9

Взам. инв. №		Подп. и дата											
Инв. № подл.													

**Проект планировки и проект межевания территории объекта
«Промышленный (индустриальный) парк п. Юбилейный Щетинского сельсовета
Курского района Курской области »**

Состав авторского коллектива.

№ п/п	Должность, учёная степень	Подпись	Фамилия, И.О.
1	Главный архитектор проекта		Девкина Н.Н.
2	Ведущий архитектор		Ултракова О.М.
3	Архитектор		Черных Е.С.
4	Архитектор		Скульская С.А.
5	Главный специалист		Савченко В.И.
6	Главный специалист		Гулевская О.С.
7	Землеустроитель		Колесникова К.С.

Взам. инв. №	
Подп. и дата	
Инв. № подл.	

						Д/17-2016-1.2.-ПП-ГМ	Лист
							1
Изм.	Кол.уч.	Лист	№ док.	Подпись	Дата		

Состав документации
Проект планировки и проект межевания территории объекта
«Промышленный (индустриальный) парк п. Юбилейный Щетинского сельсовета
Курского района Курской области »

№№ тома, книги	Обозначение	Наименование материалов	Примечание
1	2	3	4
Том I	Проект планировки территории. Основная часть		
	Д/17-2016-1.1. - ПП-ПЗ	Книга 1. Пояснительная записка	
	Д/17-2016-1.2. - ПП-ГМ	Книга 2. Графические материалы.	
Том II	Проект планировки территории. Материалы по обоснованию		
	Д/17-2016-2.1 - ПП - ПЗ	Книга 1. Пояснительная записка	
	Д/17-2016- 2.2 - ПП - ГМ	Книга 2. Графические материалы	
	-	Книга 3. Защита территории от чрезвычайных ситуаций природного и техногенного характера. Мероприятия по гражданской обороне и обеспечения пожарной безопасности.	
Том III	Проект межевания территории		
	Д/17-2016- 3.1 - ПМ	Пояснительная записка Графическая часть	
-	Электронная версия проекта планировки и проекта межевания		CD- диск
-	Технический отчет по инженерно-геодезическим изысканиям		ООО "Липецкгео-изыскания"
-	Технический отчет по инженерно-геологическим изысканиям		
-	Технический отчет по инженерно-экологическим изысканиям		

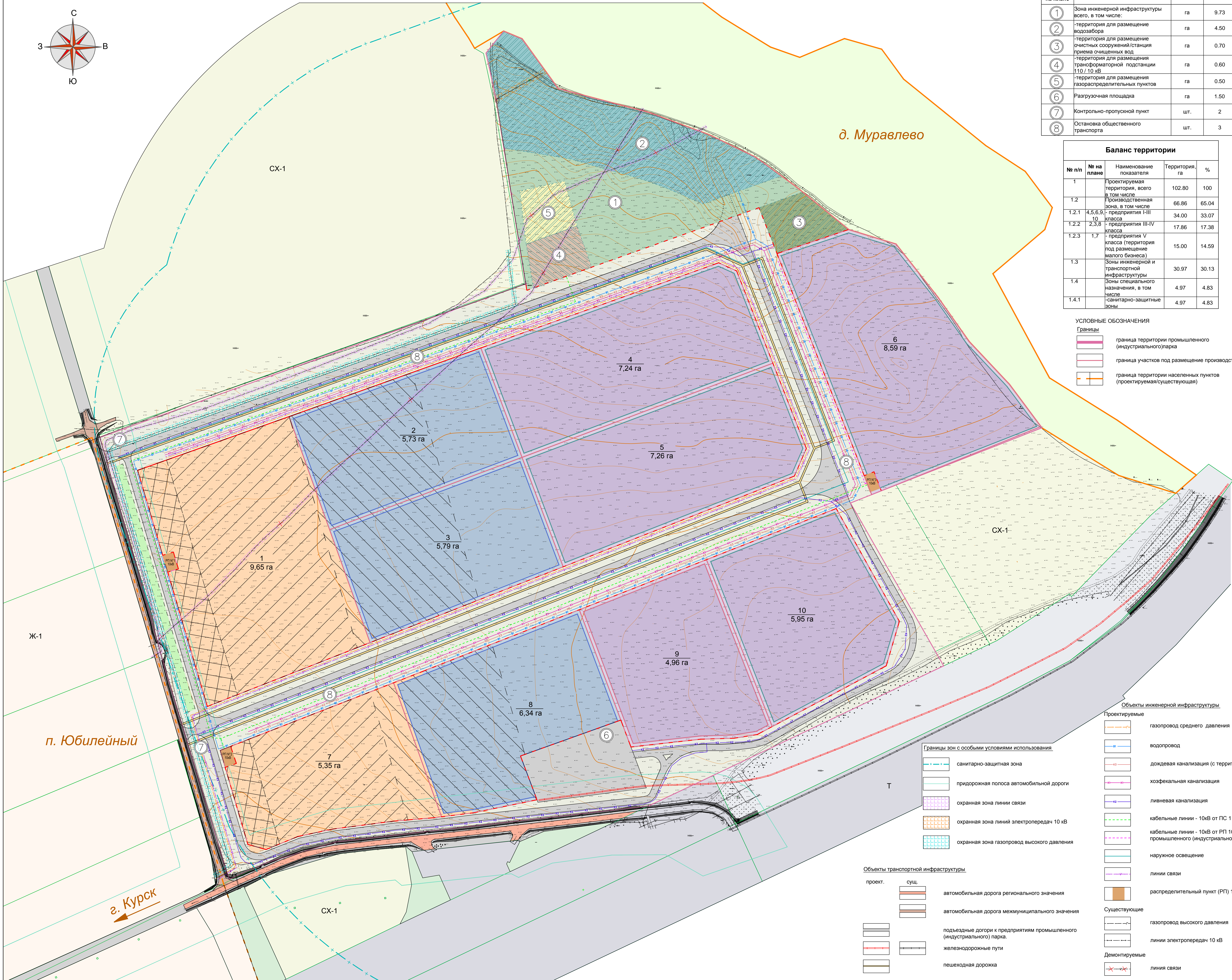
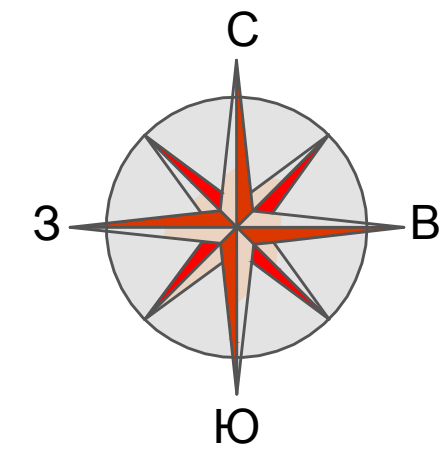
Взам. инв. №	
Подп. и дата	
Инв. № подл.	

						Д/17-2016– ПП-ГМ-СП	Лист
							1
Изм.	Кол.уч.	Лист	№ док.	Подпись	Дата		



ПРОЕКТ ПЛАНИРОВКИ И ПРОЕКТ МЕЖЕВАНИЯ ТЕРРИТОРИИ ОБЪЕКТА РЕГИОНАЛЬНОГО ЗНАЧЕНИЯ "ПРОМЫШЛЕННЫЙ (ИНДУСТРИАЛЬНЫЙ) ПАРК В П. ЮБИЛЕЙНЫЙ ЩЕТИНСКОГО СЕЛЬСОВЕТА КУРСКОГО РАЙОНА КУРСКОЙ ОБЛАСТИ"

ПЛАН КРАСНЫХ ЛИНИЙ (ОСНОВНОЙ ЧЕРТЁЖ)



Экспликация			
№ на плане	Наименование показателя	Ед. изм.	Кол-во
1	Зона инженерной инфраструктуры всего, в том числе:	га	9,73
2	- территория для размещения водозабора	га	4,50
3	- территория для размещения очистных сооружений/станции приема очищенных вод	га	0,70
4	- территория для размещения трансформаторной подстанции 110 / 10 кВ	га	0,60
5	- территория для размещения газораспределительных пунктов	га	0,50
6	Разгрузочная площадка	га	1,50
7	Контрольно-пропускной пункт	шт.	2
8	Остановка общественного транспорта	шт.	3

Баланс территории				
№ п/п	№ на плане	Наименование показателя	Территория, га	%
1		Проектируемая территория, всего	102,80	100
1.2		Производственная зона, в том числе:	66,86	65,04
1.2.1	4,5,6,9,10	- предприятия III-IV класса	34,00	33,07
1.2.2	2,3,8	- предприятия III-IV класса	17,86	17,38
1.2.3	1,7	- предприятия V класса (территория под размещение малого бизнеса)	15,00	14,59
1.3		Зоны инженерной и транспортной инфраструктуры	30,97	30,13
1.4		Зоны специального назначения, в том числе:	4,97	4,83
1.4.1		- санитарно-защитные зоны	4,97	4,83

УСЛОВНЫЕ ОБОЗНАЧЕНИЯ

Границы

- граница территории промышленного (индустриального) парка
- граница участков под размещение производств
- граница территории населенных пунктов (проектируемая/существующая)

Основные технико-экономические показатели			
№ п/п	Наименование показателей	Ед. измер.	Проектное решение
1	Территория		
1.1	Площадь проектируемой территории всего, в том числе территории:	га	102,8
	- зон инженерной и транспортной инфраструктур	га	30,97
	- зон специального назначения (санитарно-защитные насаждения)	га	4,97
	- производственная зона, всего, в том числе:	га	66,86
	- предприятия II класса	га	34,00
	- предприятия III-IV класса	га	17,86
	- предприятия V класса	га	15,00
2	Количество земельных участков для размещения компаний инвесторов	шт.	10
	- предприятия II класса	шт.	5
	- предприятия III-IV класса	шт.	3
	- предприятия V класса	шт.	2
3	Транспортная инфраструктура		
3.1	Протяженность улично-дорожной сети всего, в том числе:	км.	10,15
	- автодорога шириной 7,5 м в асфальтобетонном покрытии	км.	4,7
	- автодорога шириной 4,5 м в щебеночном покрытии	км.	0,45
	- тротуаров	км.	3,8
	- железнодорожный путь	км.	1,2
3.2	Площадь объектов относящихся к транспортной инфраструктуре:		
	- разгрузочных площадок	га	1,50
	- остановок общественного транспорта	га	0,01
4	Инженерное обеспечение		
4.1	Электроснабжение		
	Потребность в электроэнергии (общая)	МВа	40
	Протяженность сетей, в том числе:	км.	24,58
	- кабельные сети 10 кВ до 630 мм	км.	2,3
	- кабельные сети 10 кВ до 120 мм	км.	0,38
	- однофазная ВЛ 10 кВ (х2)	км.	15
	- наружное освещение	км.	1,9
4.2	Газоснабжение		
	Потребность в газоснабжении (общая)	м ³ /час	2500
	Протяженность сетей, в том числе:	км.	3,8
	- газопровод среднего давления до границ участка	км.	1,7
	- газопровод среднего давления	км.	2,1
4.3	Водоотведение		
	Потребность в водоотведении (общая)	м ³ /час	100
	Протяженность сетей	км.	3,0
4.4	Водоснабжение		
	Потребность в водоснабжении (общая)	м ³ /час	100
	Протяженность сетей, в том числе:	км.	9,2
	- канализация хоз. бытовая (К1)	км.	2,4
	- канализация ливневая (К2), для сбора воды с территории резидентов	км.	2,4
	- канализация ливневая (К2)	км.	4,40
4.5	Сети связи		
	Протяженность сетей, в том числе:	км.	4,3
	- сети связи и телекоммуникаций до границ земельного участка	км.	2
	- сети связи и телекоммуникаций	км.	2,3
5	Прочие объекты:		
	КПП	шт.	2

- красные линии
- граница земельных участков, в отношении которых осуществлен кадастровый учет
- граница кварталов
- Территориальные зоны
- Зона жилой застройки
- Ж-1 зона малоэтажной жилой застройки (индивидуальное жилищное строительство, размещение дачных домов)
- Сельскохозяйственного использования
- СХ-1 зона сельскохозяйственных угодий
- СХ-2 зона, занятая объектами сельскохозяйственного назначения
- Производственная зона
- территория промышленного (индустриального) парка
- зона промышленных предприятий II - III класса санитарной вредности
- зона промышленных предприятий III-IV класса санитарной вредности
- зона промышленных предприятий V класса санитарной вредности
- Зона размещения инженерных сооружений
- зона размещения инженерных сооружений, в том числе:
- территория размещения водозабора
- территория размещения очистных сооружений/станции приема очищенных вод
- территория для размещения трансформаторной подстанции 110 / 10 кВ
- территория для размещения газораспределительных пунктов
- Транспортной инфраструктуры
- Т зона транспортной инфраструктуры
- зона разгрузки/погрузки железнодорожного транспорта
- Природного ландшафта
- зона иного назначения, в соответствии с местными условиями (территория общего пользования)
- санитарно-защитные полосы
- Зоны градостроительных ограничений
- зона размещения предприятий I-II класса санитарной вредности
- запрещено размещение предприятий I-III класса санитарной вредности
- запрещено размещение предприятий I-IV класса санитарной вредности

Объекты инженерной инфраструктуры

Проектируемые

- газопровод среднего давления
- водопровод
- дождевая канализация (с территории предприятий)
- хозяйственная канализация
- ливневая канализация
- кабельные линии - 10кВ от ПС 110/10кВ до РП
- кабельные линии - 10кВ от РП 10кВ до ТП участника промышленного (индустриального) парка
- наружное освещение
- линии связи
- распределительный пункт (РП) 10 кВ

Существующие

- газопровод высокого давления
- линии электропередач 10 кВ

Демонтируемые

- линия связи

Объекты транспортной инфраструктуры

проект.

- автомобильная дорога регионального значения
- автомобильная дорога межмуниципального значения
- подъездные дороги к предприятиям промышленного (индустриального) парка
- железнодорожные пути
- пешеходная дорожка

- Границы зон с особыми условиями использования
- санитарно-защитная зона
- придорожная полоса автомобильной дороги
- охранная зона линии связи
- охранная зона линий электропередач 10 кВ
- охранная зона газопроводов высокого давления

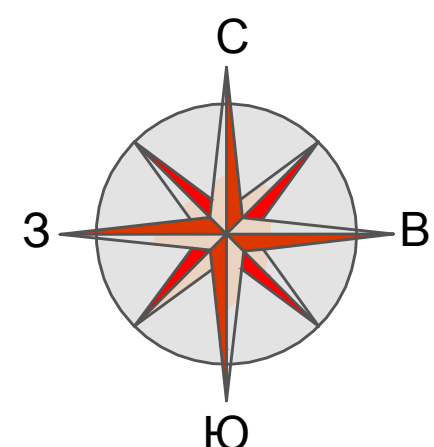
Примечание: на территории промышленного (индустриального) парка запрещено размещение предприятий I класса санитарной вредности.

Разработан в М 1:2000

Д/17-2016-1.2-ПП-ГМ			
Проект планировки и проект межевания территории объекта регионального значения "Промышленный (индустриальный) парк в п. Юбилейный Щетинского сельсовета Курского района Курской области".			
Изм.	Лист	№ документа	Подпись
Вед. проект:	Девкина Н.Н.	05.10	
Вед. проект:	Угаринова О.М.	05.10	
Инженер:	Черныш Е.С.	05.10	
Архитектор:	Скляков С.А.	05.10	
Графические материалы		Страница	Лист
План красных линий (основной чертёж)		П	1
ООО "Планировочное проектирование"		Листов	3



ПРОЕКТ ПЛАНИРОВКИ И ПРОЕКТ МЕЖЕВАНИЯ ТЕРРИТОРИИ ОБЪЕКТА РЕГИОНАЛЬНОГО ЗНАЧЕНИЯ
"ПРОМЫШЛЕННЫЙ (ИНДУСТРИАЛЬНЫЙ) ПАРК В П. ЮБИЛЕЙНЫЙ ЩЕТИНСКОГО СЕЛЬСОВЕТА КУРСКОГО РАЙОНА КУРСКОЙ ОБЛАСТИ"
СХЕМА ПРЕДВАРИТЕЛЬНОГО РАЗМЕЩЕНИЯ ОБЪЕКТОВ КАПИТАЛЬНОГО СТРОИТЕЛЬСТВА



Экспликация			
№ на плане	Наименование показателя	Ед. изм.	Кол-во
1	Зона инженерной инфраструктуры всего, в том числе:	га	9.73
2	-территория для размещения водозабора	га	4.50
3	-территория для размещения очистных сооружений/станция приема очищенных вод	га	0.70
4	-территория для размещения трансформаторной подстанции 110/10 кВ	га	1.30
5	-территория для размещения газораспределительных пунктов	га	0.50
6	Разгрузочная площадка	га	1.50
7	Контрольно-пропускной пункт	шт.	2
8	Остановка общественного транспорта	шт.	3
9	Территория размещения малого бизнеса	га	15.00
10	Производство сухих строительных смесей	га	5.73
11	Производство сухих строительных смесей	га	5.79
12	Машиностроение, сборка электромеханических изделий	га	7.24
13	Машиностроение, автокомплектующие	га	7.26
14	Предприятие по производству бетонных блоков	га	8.59
15	Штамповочное производство, металлический профиль	га	6.34
16	Производство бытовых пластмассовых изделий, пищевая упаковка	га	4.96
17	Химическое производство, производство резиновых и пластмассовых изделий II-V класса опасности	га	5.85

УСЛОВНЫЕ ОБОЗНАЧЕНИЯ

Границы

- граница территории промышленного (индустриального) парка
- граница участков под размещение производств
- граница территории населенных пунктов (проектируемая/существующая)
- красные линии
- граница земельных участков, в отношении которых осуществлен кадастровый учет
- граница кварталов

Территориальные зоны

- Зона жилой застройки
 - Ж-1 зона малозаткнутой жилой застройки (индивидуальное жилищное строительство, размещение дачных домов)
- Сельскохозяйственного использования
 - СХ-1 зона сельскохозяйственных угодий
 - СХ-2 зона, занятая объектами сельскохозяйственного назначения

Транспортной инфраструктуры

- Т зона транспортной инфраструктуры
- зона разгрузки/погрузки железнодорожного транспорта

Природного ландшафта

- зона иного назначения, в соответствии с местными условиями (территория общего пользования)
- санитарно-защитные полосы

Производственные территории

- административное здание
- производственные цеха
- вспомогательные сооружения
- инженерное оборудование и сооружения
- размещения складских помещений

Примечание: на территории промышленного (индустриального) парка запрещено размещение предприятий I класса санитарной вредности.

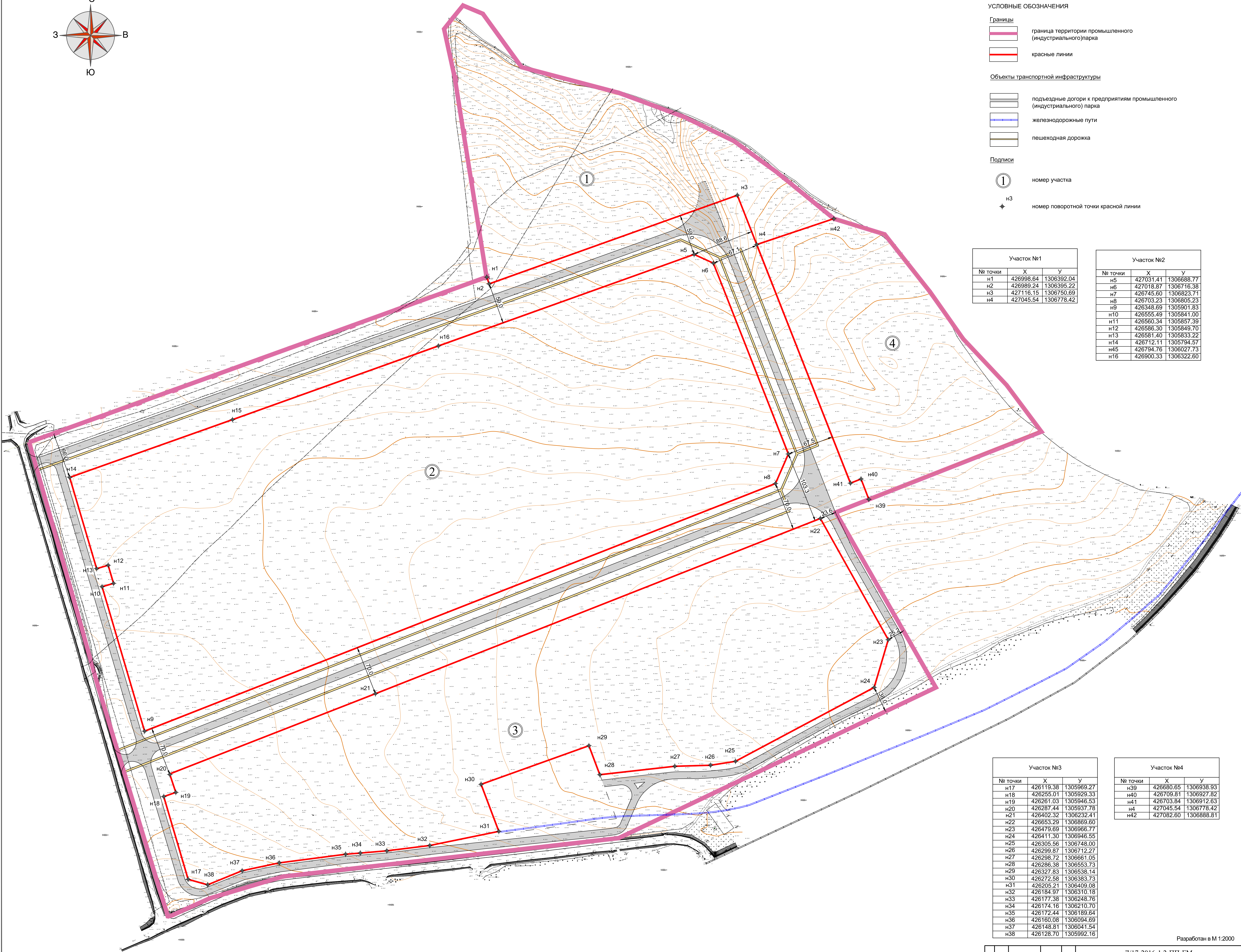
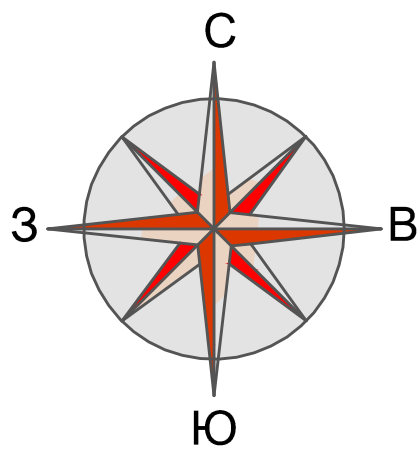
Разработан в М 1:2000

Д/17-2016-1.2-ПП-ГМ			
Проект планировки и проект межевания территории объекта регионального значения "Промышленный (индустриальный) парк в п. Юбилейный Щетинского сельсовета Курского района Курской области".			
Изм.	Лист	№ документа	Дата
Вед. проект:	Девкина Н.Н.	05.16	
Вед. проект:	Угаринова О.М.	05.16	
Инженер:	Черныш Е.С.	05.16	
Архитектор:	Скляков С.А.	05.16	
Проект планировки территории		Страница	Лист
Схема предварительного размещения объектов капитального строительства		ПП	2
			3



ПРОЕКТ ПЛАНИРОВКИ И ПРОЕКТ МЕЖЕВАНИЯ ТЕРРИТОРИИ ОБЪЕКТА РЕГИОНАЛЬНОГО ЗНАЧЕНИЯ
"ПРОМЫШЛЕННЫЙ (ИНДУСТРИАЛЬНЫЙ) ПАРК В П. ЮБИЛЕЙНЫЙ ЩЕТИНСКОГО СЕЛЬСОВЕТА
КУРСКОГО РАЙОНА КУРСКОЙ ОБЛАСТИ"

Разбивочный чертеж красных линий



УСЛОВНЫЕ ОБОЗНАЧЕНИЯ

- Границы
- граница территории промышленного (индустриального) парка
 - красные линии

Объекты транспортной инфраструктуры

- подъездные дороги к предприятиям промышленного (индустриального) парка
- железнодорожные пути
- пешеходная дорожка

Подписи

- номер участка
- номер поворотной точки красной линии

Участок №1			
№ точки	X	Y	
n1	426998.64	1306392.04	
n2	426989.24	1306395.22	
n3	427116.15	1306750.69	
n4	427045.54	1306778.42	

Участок №2			
№ точки	X	Y	
n5	427031.41	1306688.77	
n6	427018.87	1306716.36	
n7	426745.60	1306823.71	
n8	426703.23	1306805.23	
n9	426348.69	1305901.83	
n10	426555.49	1305841.00	
n11	426560.34	1305857.39	
n12	426586.30	1305849.70	
n13	426581.40	1305833.22	
n14	426712.11	1305794.57	
n45	426794.76	1306027.73	
n16	426900.33	1306322.60	

Участок №3			
№ точки	X	Y	
n17	426119.38	1305969.27	
n18	426255.01	1305929.33	
n19	426261.03	1305946.53	
n20	426287.44	1305937.78	
n21	426402.32	1306232.41	
n22	426653.29	1306869.60	
n23	426479.69	1306966.77	
n24	426411.30	1306946.55	
n25	426305.56	1306748.00	
n26	426299.87	1306712.27	
n27	426298.72	1306661.05	
n28	426286.36	1306553.73	
n29	426327.83	1306538.14	
n30	426272.58	1306383.73	
n31	426205.21	1306409.08	
n32	426184.97	1306310.18	
n33	426177.38	1306248.76	
n34	426174.16	1306210.70	
n35	426172.44	1306189.64	
n36	426150.08	1306094.69	
n37	426148.81	1306041.54	
n38	426128.70	1305992.16	

Участок №4			
№ точки	X	Y	
n39	426680.65	1306938.93	
n40	426709.81	1306927.82	
n41	426703.84	1306912.63	
n4	427045.54	1306778.42	
n42	427082.60	1306888.81	

Разработан в М 1:2000

Д/17-2016-1.2-ПП-ГМ				
Проект планировки и проект межевания территории объекта регионального значения "Промышленный (индустриальный) парк в п. Юбилейный Щетинского сельсовета Курского района Курской области".				
Изм.	Лист	№ документа	Подпись	Дата
Выполнит. Давыдов Н.Н.			05.16	
Вед. проект. Угличанова О.М.			05.16	
Инженер Черных Е.С.			05.16	
Архитектор Сокольская С.А.			05.16	
Графические материалы			Стадия	Лист
Разбивочный чертеж красных линий			П	3
			Листов	3
			ООО "Планинформационная" проектный отдел	