

(наименование документа об утверждении, включая

наименования органов государственной власти или

органов местного самоуправления, принявших

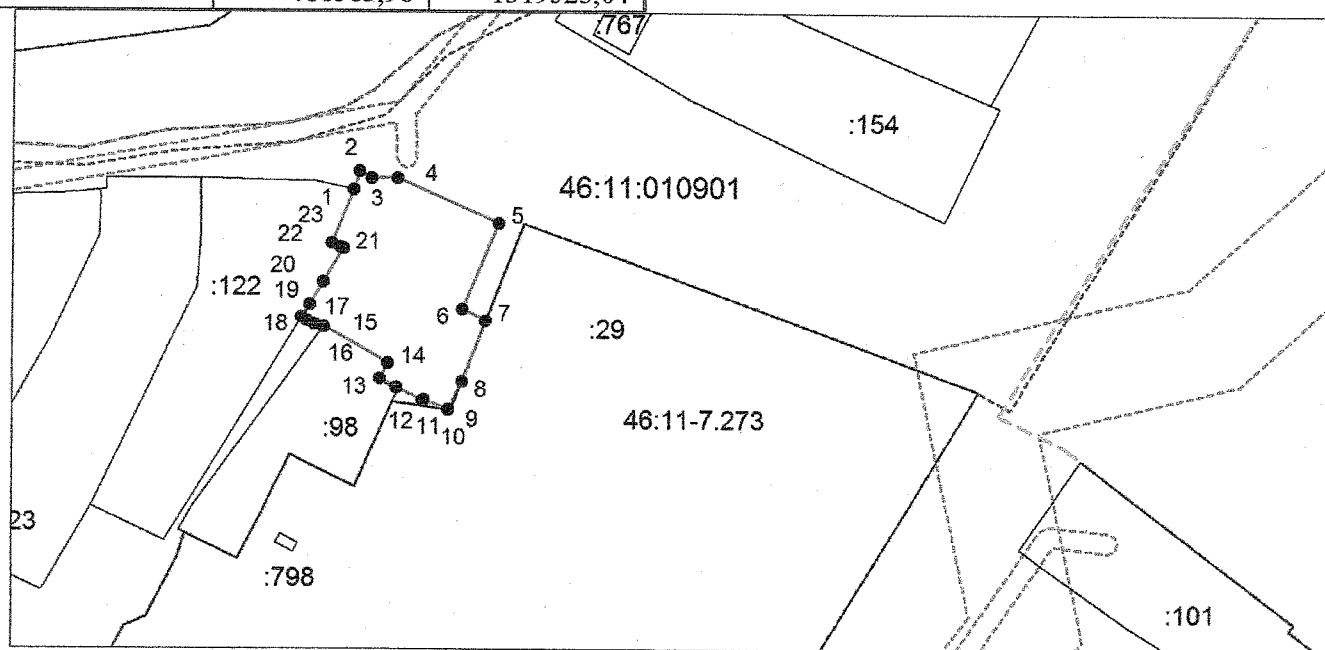
решение об утверждении схемы или подписавших

соглашение о перераспределении земельных участков)

# Схема расположения земельного участка или земельных участков на кадастровом плане территории

<b>Условный номер земельного участка —</b> (указывается в случае, если предусматривается образование двух и более земельных участков)		
<b>Площадь земельного участка 1099 м<sup>2</sup></b> (указывается проектная площадь образуемого земельного участка, вычисленная с использованием технологических и программных средств, в том числе размещенных на официальном сайте федерального органа исполнительной власти, уполномоченного Правительством Российской Федерации на осуществление государственного кадастрового учета, государственной регистрации прав, ведение Единого государственного реестра недвижимости и предоставление сведений, содержащихся в Едином государственном реестре недвижимости, в информационно-телекоммуникационной сети "Интернет" (далее - официальный сайт), с округлением до 1 квадратного метра. Указанное значение площади земельного участка может быть уточнено при проведении кадастровых работ не более чем на десять процентов)		
<b>Обозначение характерных точек границ</b>	<b>Координаты, м</b> (указываются в случае подготовки схем расположения земельного участка с использованием технологических и программных средств, в том числе размещенных на официальном сайте. Значения координат, полученные с использованием указанных технологических и программных средств, указываются с округлением до 0,01 метра)	
	<b>X</b>	<b>Y</b>
	<b>1</b>	<b>2</b>
1	418622,30	1319501,41
2	418625,98	1319502,53
3	418624,58	1319504,86
4	418624,63	1319510,12
5	418615,59	1319530,22
6	418598,29	1319523,14
7	418596,01	1319527,70
8	418583,98	1319523,04

от	№	
1	2	3
9	418578,34	1319520,24
10	418580,35	1319515,44
11	418580,11	1319515,27
12	418582,73	1319510,01
13	418584,42	1319506,65
14	418587,53	1319508,41
15	418594,79	1319495,54
16	418595,28	1319493,56
17	418596,02	1319492,14
18	418596,63	1319491,12
19	418599,26	1319492,67
20	418603,73	1319495,43
21	418610,49	1319499,33
22	418610,83	1319498,72
23	418611,55	1319496,99
1	418622,30	1319501,41



Система координат: МСК-46

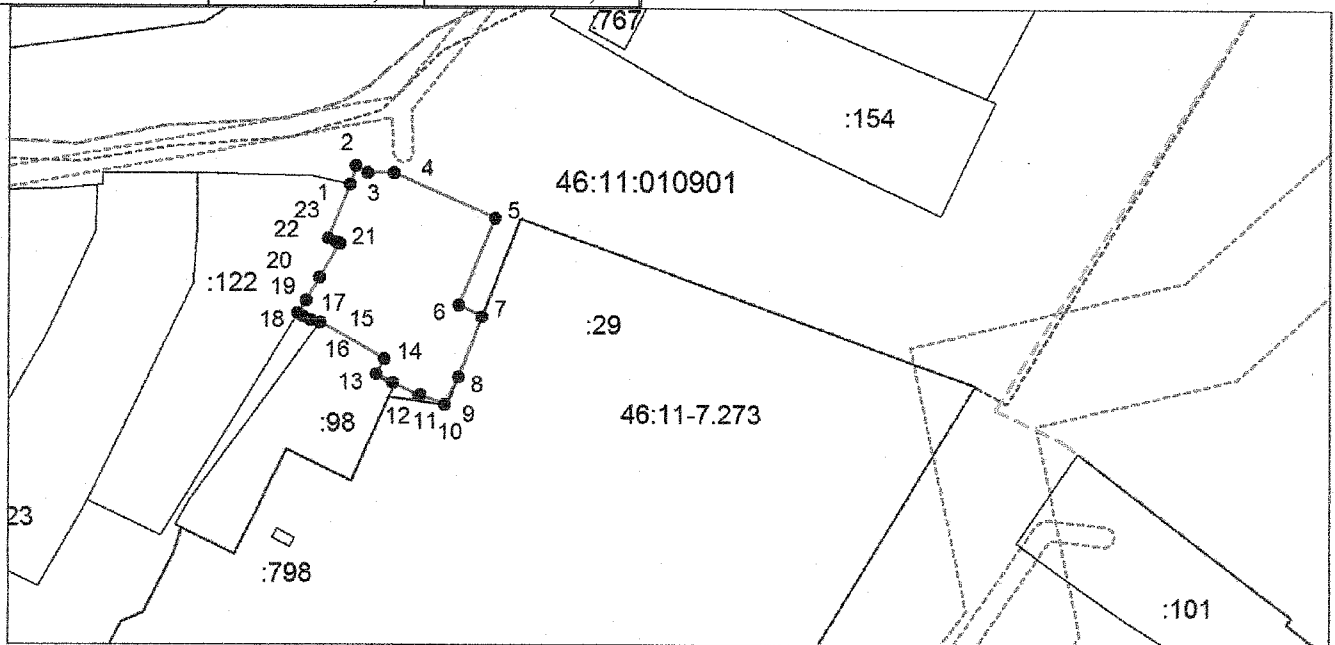
Масштаб 1:1500

## Условные обозначения:

- граница образуемого земельного участка,
- граница учтенного земельного участка,
- граница кадастрового квартала,
- — характерная точка границы земельного участка.

- \_\_\_\_\_ – граница образуемого земельного участка,
- \_\_\_\_\_ – граница учтенного земельного участка,
- \_\_\_\_\_ – граница кадастрового квартала,
- – характерная точка границы земельного участка.

от	№	
1	2	3
9	418578,34	1319520,24
10	418580,35	1319515,44
11	418580,11	1319515,27
12	418582,73	1319510,01
13	418584,42	1319506,65
14	418587,53	1319508,41
15	418594,79	1319495,54
16	418595,28	1319493,56
17	418596,02	1319492,14
18	418596,63	1319491,12
19	418599,26	1319492,67
20	418603,73	1319495,43
21	418610,49	1319499,33
22	418610,83	1319498,72
23	418611,55	1319496,99
1	418622,30	1319501,41

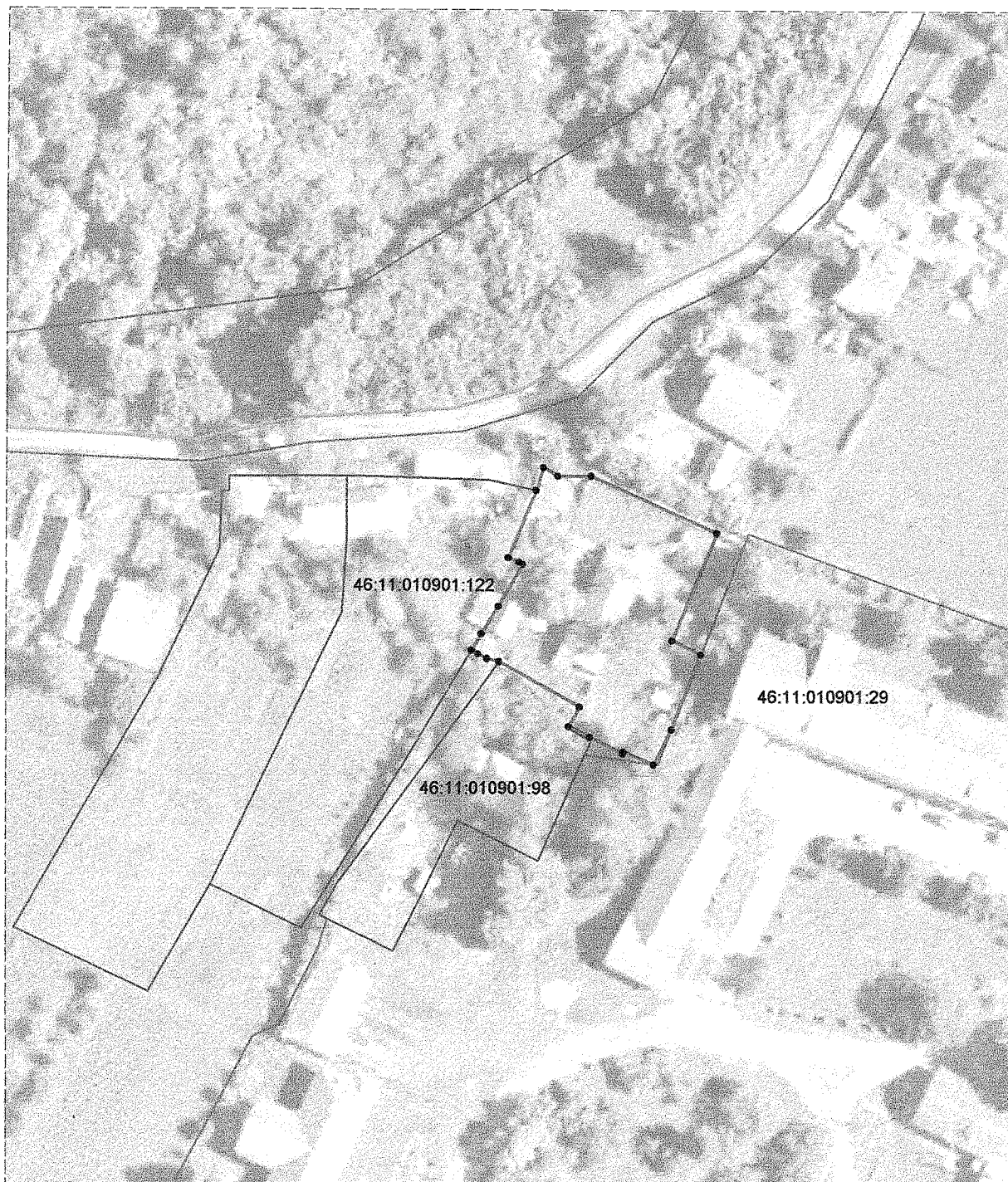



**Масштаб 1:1500**


- граница образуемого земельного участка,
- граница учтенного земельного участка,
- граница кадастрового квартала,
- характерная точка границы земельного участка.





Схема расположения земельного участка  
по местоположению: Курская область Курский р-н с. Беседино, д.91




 - граница земельного участка по сведениям ЕГРН

 - формируемая граница земельного участка

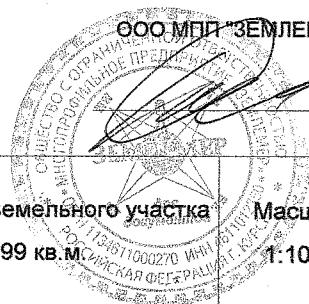
 - граница кадастрового квартала

 - граница населенного пункта

 - граница территориальной зоны

Подготовлено:

ООО МП "ЗЕМЛЕМЕР"



Площадь земельного участка

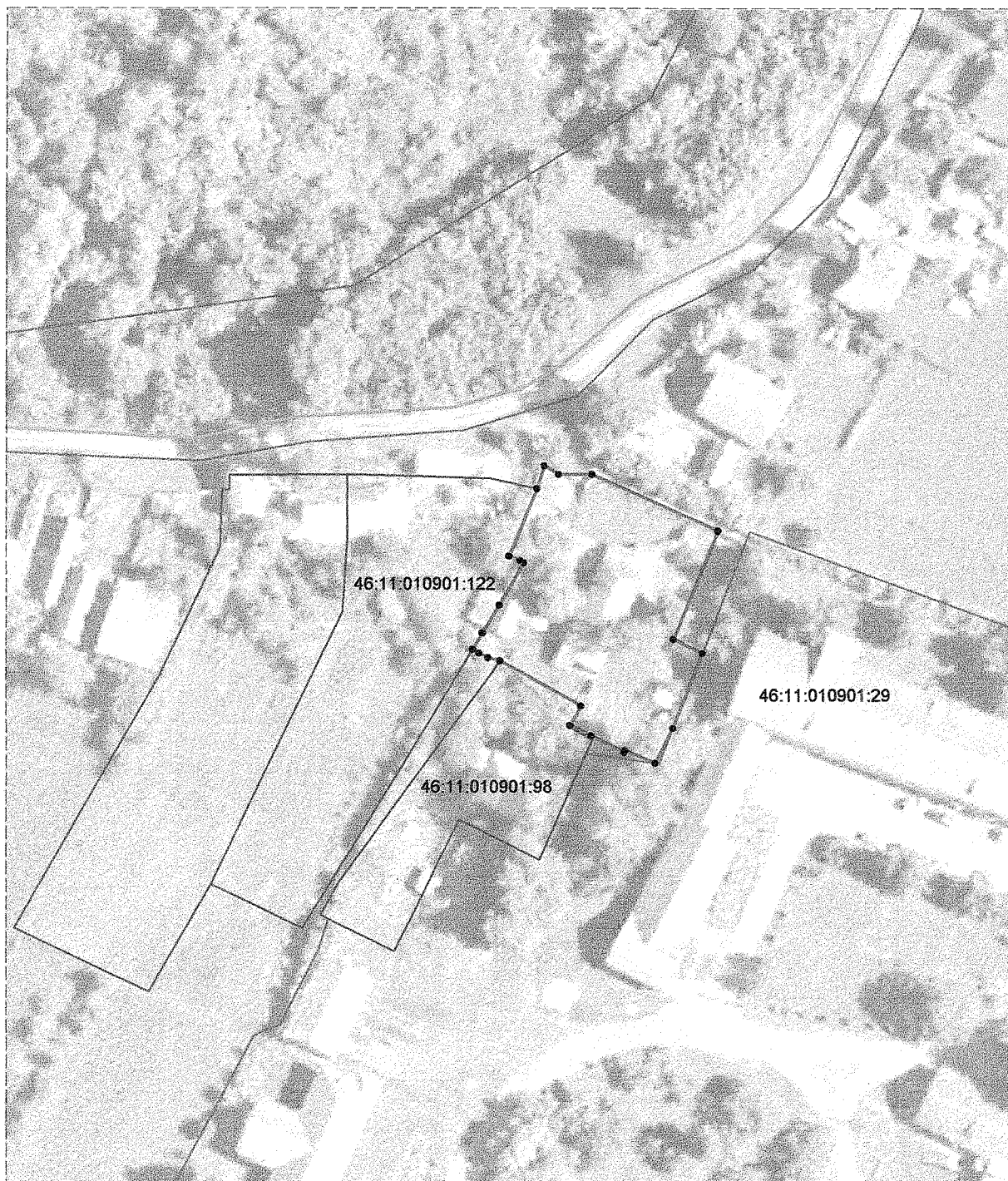
1099 кв. м.


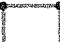
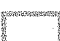


Масштаб:

1:1000



Схема расположения земельного участка  
по местоположению: Курская область Курский р-н с. Беседино, д.91



-  - граница земельного участка по сведениям ЕГРН
-  - формируемая граница земельного участка
-  - граница кадастрового квартала
-  - граница населенного пункта
-  - граница территориальной зоны

Подготовлено:



Площадь земельного участка Масштаб:  
1099 кв.м. 1:1000